

Kontrolle ist gut,
Vertrauen ist besser





INOSOFT AG

- Systemhaus für Software und Beratung
- Aktiengesellschaft seit Dezember 1999
- Marburg/Lahn
- Heute 60 Mitarbeiter
- Microsoft Premiumpartner
- www.INOSOFT.de

- IT-Beratung
- Software-Entwicklung



INOSOFT Kunden





Anforderungen an die Mitarbeiter

- Hohes technische KnowHow
- Kreativität
- Einfühlungsvermögen
- Begeisterungsfähigkeit



Ausgangslage

- Ausgebildete und qualifizierte Mitarbeiter
- Größtenteils Akademiker
- Anspruchsvolle und herausfordernde Projekte
- Unternehmenskultur, die durch Vertrauen und Wertschätzung geprägt ist



Warum Vertrauensarbeitszeit

- Wer nicht arbeiten möchte oder kann, tut es sowieso nicht
- Selbstbestimmung der Mitarbeiter bei der Erledigung der Aufgabe
- Flexibilität der Mitarbeiter und des Arbeitgebers durch Arbeitszeitkonten
- Zeiten müssen erfasst werden, weil Mehrarbeit vergütet werden soll



Wie sieht das INOSOFT Modell aus?

- Mitarbeiter erfassen Kommt-/Geht-/Pausenzeiten, Sollarbeitszeit ist vorgegeben, Projektzeiten werden wegen Abrechnung separat gebucht
- Mehr oder weniger Stunden werden auf Zeitkonto saldiert
- Überstunden können als Freizeitausgleich genommen oder ausgezahlt werden
- Überstundenampel warnt Mitarbeiter und Vorgesetzte



EBS - Form - Windows Internet Explorer

EBS 2.0 15:28:01

ZEITERFASSUNG

Saldometer Uhr (Arbeitszeit: 06:28)

Company Smile Index (gestern abend) 01:32

4% (2)	Mir geht's super...
72% (32)	Mir geht's gut...
18% (8)	Mir geht's schlecht...
4% (2)	Ich habe mich geärgert...

Reisezeit

Arbeitsende

Ø59%

WOCHENPLANUNG

		Mo	Di	Mi	Do	Fr	Sa	So
KW 8 (20.02. - 26.02.)	Woche	I	E	E	E	I	---	---
KW 9 (27.02. - 04.03.)	Woche	---	---	---	---	---	---	---
KW 10 (05.03. - 11.03.)	Woche	---	---	---	---	---	---	---
KW 11 (12.03. - 18.03.)	Woche	---	---	---	---	---	---	---



Monatsübersicht für Februar 2012

Tag	Datum	Kommt	Geht	Pause	Stunden	Sollstunden	Art	Tätigkeiten	
Kalenderwoche 5 / 2012									
Mi	01.02.2012	07:20	17:10	02:32	07:18	08:00		00:00	
Do	02.02.2012								

Jahresübersicht für 2012

Monat	Arbeitszeit	Sollstunden	Saldo	Fehlende Buchungen
Mo 06 Januar	168:08	176:00	07:52	-
Di 07 Februar	127:13	120:00	07:13	1
Mi 08 Saldo (Arbeitszeit)	156:29			
Mi 08 Saldo (Urlaub)	152:00 (19 Tage)			
Do 09				
Fr 10				
Kalender		Vortrag (Stunden)	Vortrag (Urlaub)	
Mo 13		Letzter Vortrag (01.01.2012)	157:08	200:00

Di	14.02.2012	08:35	16:05	02:00	05:30	08:00		00:00	
Mi	15.02.2012	09:05	17:45	00:00	08:40	08:00		00:00	
Do	16.02.2012	05:33	15:45	00:30	09:42	08:00		00:00	

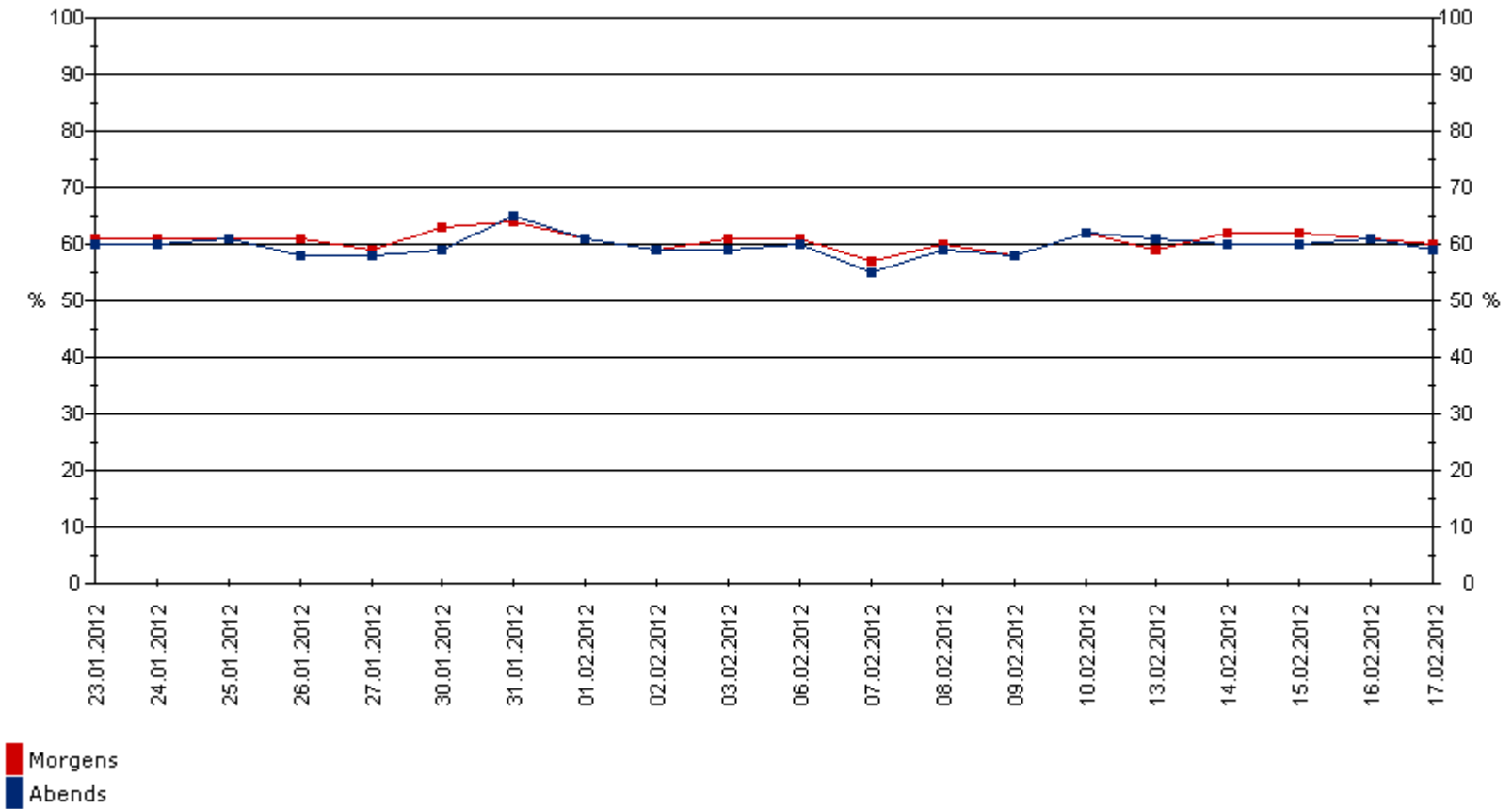
Statistik des Monats

Sollstunden	96:00
Anwesenheit	104:52
Stundensaldo	08:52
Fehlende Buchungen	17.02.2012



Company Smile Index

Company Smile Graph vom 23.01.2012 bis 17.02.2012





Vor- und Nachteile

Vorteile

- Steigerung Arbeitsmotivation und -zufriedenheit
- Kein Absitzen von Arbeitszeit, Reduzierung von Überstunden
- Anpassung Arbeitszeit und Betriebsinteressen und Gestaltungspielraum für Mitarbeiter

Nachteile

- Mancher muss es erst lernen
- Überforderung



Arbeit hat viele Gesichter





Vielen Dank für Ihre
Aufmerksamkeit!

www.INOSOFT.de